

Zusammenhänge zwischen Kernmerkmalen der Arbeit und der Zufriedenheit mit der betrieblichen Ausbildung

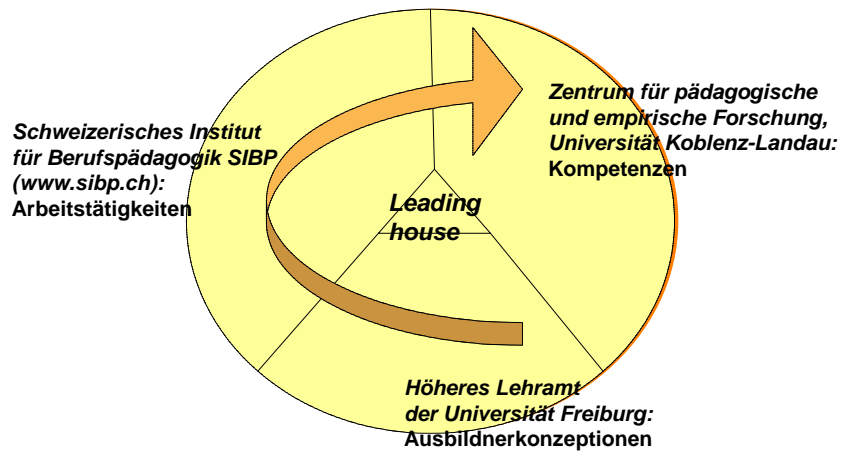
Präsentation von Tanja P. Schmied
SIBP & Unibe
am Psyko (Nationalen Psychologiestudenten-Kongress)

Ablauf

- ⊙ Das Projekt
- ⊙ Beruf Polymechaniker
- ⊙ Job-Characteristics-Modell (JCM) nach Hackman und Oldham (1980)
- ⊙ Persönlichkeitsförderlichkeit nach Hacker und Ulich
- ⊙ Items Job Diagnostic Survey (JDS)
- ⊙ Die Stichprobe
- ⊙ Hypothesen und Resultate zu t1:
Kernmerkmale der Arbeit und Zufriedenheit mit der betrieblichen und schulischen Ausbildung
- ⊙ Design und Neuerungen der Studie
- ⊙ Fragen?

Das Projekt

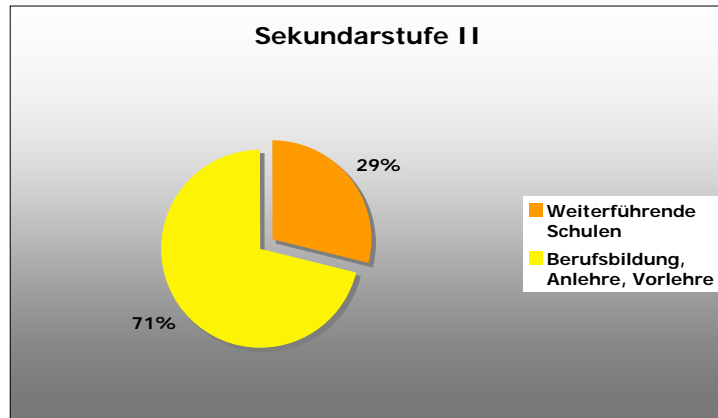
QuWibB:
Qualitätsmerkmale und ihre Wirkung
in der betrieblichen Berufsbildung
www.quwibb.info



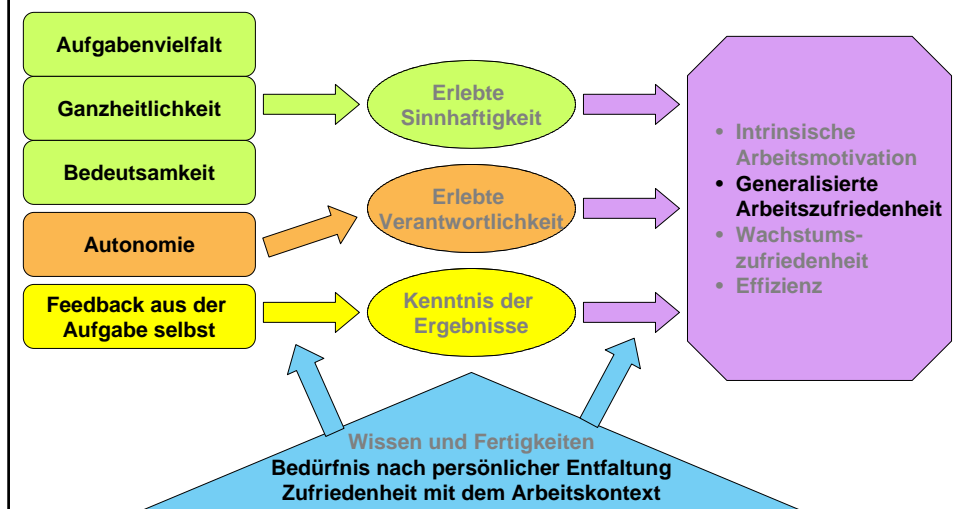
Beruf Polymechaniker

Sekundarstufe II	Absolute Zahlen	
Maturitätsschulen	66'309	
Andere allgemein bildende Schule	23'287	
Schulen für Unterrichtsberufe	858	90'454
Berufsbildung	211'172	
Vorbereitung auf Berufsmaturität	4'921	
Anlehre	5'215	
Vorlehre	1'089	222'397
Gesamt	312'851	

Beruf Polymechniker



Job-Characteristics-Modell nach Hackman & Oldham (1980)



P

ersönlichkeitsförderlichkeit

nach H

acker und U

lich

Hacker, 1986: Handlungstheoretische Forderungen

- Komplette Handlung
- Kontrolle übergeben
- Arbeit sollte Feedback enthalten
- Passung Aufgabe-Qualifikation
- Komplexitätsniveau optimieren
- Kontinuierliche Erweiterung Aufgabenstellung

Handlungsregulations- ebenen

Intellektuell

Perzeptiv-begrifflich

Senso-motirisch

Ulich, 1994: Aufgabenorientierung

- Ganzheitlichkeit
- Anforderungsvielfalt
- Sinnhaftigkeit
- Autonomie
- Möglichkeit zu sozialer Interaktion
- Herausforderung mit realistischen Anforderungen
- Lern- und Entwicklungsmöglichkeiten

Kritische psychische Zustände

Erlebte
Sinnhaftigkeit

Erlebte
Verantwortlichkeit

Kenntnis der
Ergebnisse

I

ntegration der T

heorien

Hackman & Oldham, 1980:
Kernmerkmale der Arbeit

Ulich, 1994:
Aufgabenorientierung

Hacker, 1986:
Handlungstheoretische Forderungen

Kritische
psychische
Zustände

Handlungs-
regulations-
ebenen

- ◆ Motivation und Zufriedenheit
- ◆ Interesse und Engagement
- ◆ Lernförderlichkeit von Arbeit
- ◆ Persönlichkeitsförderlichkeit
 - Kognitive Kompetenz
 - Soziale Kompetenz
 - Selbstkompetenz
 - Leistungsmotivation
- ◆ Operative Abbildsysteme

Items Job Diagnostic Survey

Beispiel-Item: **Autonomie**

Wie viel Selbständigkeit haben Sie bei Ihrer Arbeit? Das heisst, in welchem Ausmass können Sie selbst bestimmen, wie Sie bei der Ausführung Ihrer Arbeit vorgehen?

sehr wenig: meine Arbeit gibt mir keine Möglichkeit, selbst zu bestimmen, wann und in welcher Weise getan wird

durchschnittlich: viele Dinge sind fest-gelegt und nicht unter meiner Kontrolle, aber ich kann doch einige Entscheidungen selbst treffen

sehr viel: ich kann bei meiner Arbeit fast vollständig selbst entscheiden, wann und in welcher Weise getan wird

1

2

3

4

5

6

7

Items Job Diagnostic Survey

Beispiel-Item:

Bedürfnis nach persönlicher Entfaltung

Stelle A
Eine Stelle mit einem Vorgesetzten, der Sie respektiert und fair behandelt.

Stelle B
Eine Stelle, an der Sie immer wieder die Gelegenheit haben, neue und interessante Dinge zu lernen.

bevorzuge klar A

bevorzuge eher A

unent-schieden

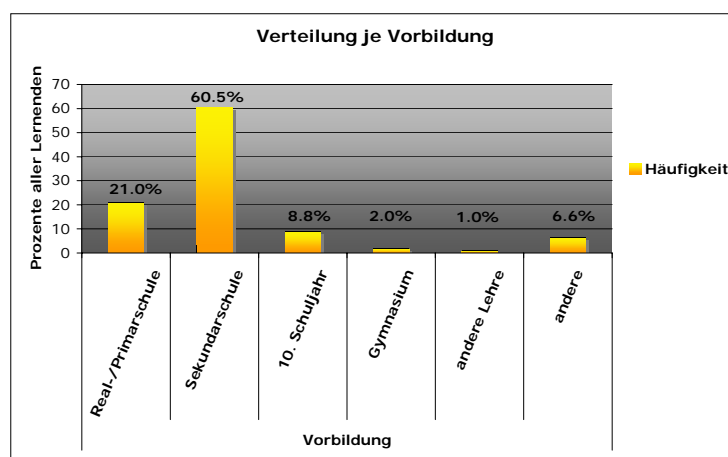
bevorzuge eher B

bevorzuge klar B

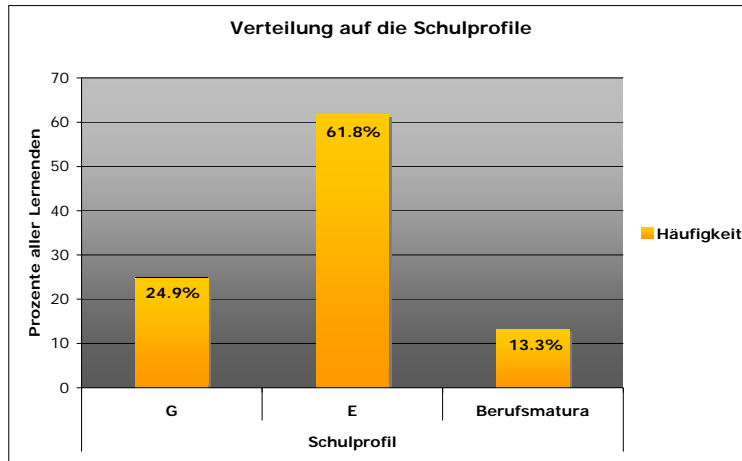
Die Stichprobe

		Prozentualer Anteil Lernende
Geburtsjahr	1978-1984	9.2%
	1985	18.2%
	1986	26.7%
	1987	25.4%
	1988	18.4%
	1989	2.2%
Geschlecht	weiblich	3.0%
	männlich	97.0%
Muttersprache	deutsch	84.2%
	andere	15.9%
Lehrjahr	im Ersten	27.3%
	im Zweiten	28.4%
	im Dritten	24.4%
	im Vierten	20.0%

Die Stichprobe



Die Stichprobe



Hypothesen und Resultate t_1 :

Kernmerkmale der Arbeit

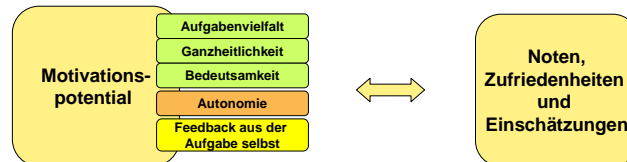
und

**Zufriedenheit mit der
betrieblichen und Schulischen Ausbildung**

Hypothesen t₁

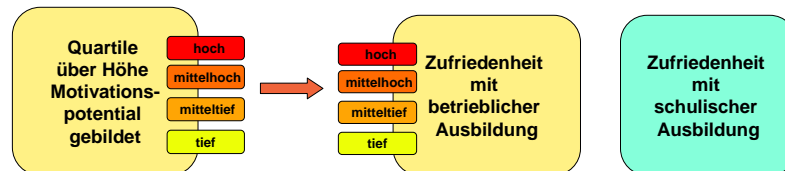
© Hypothese I

Pearson Korrelation



© Hypothese II und III

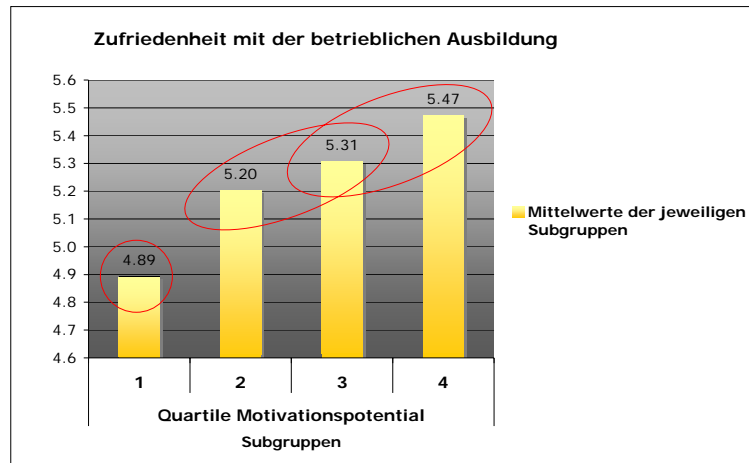
ANOVA mit post hoc test Scheffé für die Gruppenunterschiede



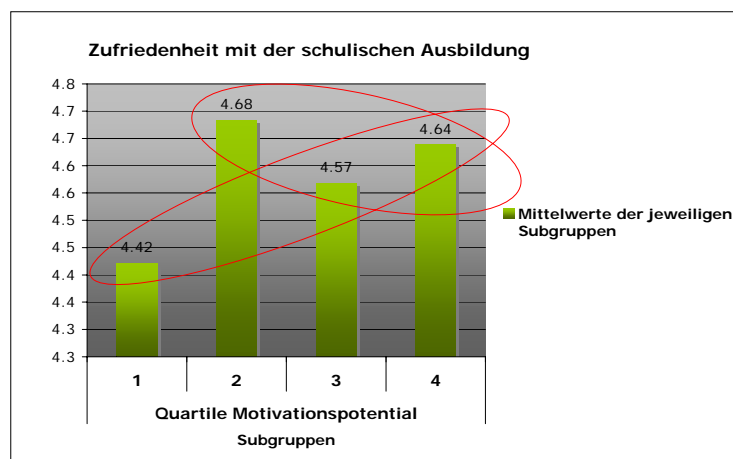
Resultate t₁:

Korrelationen			
	Additives Motivationspotential	erklärte Varianz	Anzahl Lernende
Gesamtnote	0.191	3.65%	N= 377
Zufriedenheit betrieblicher Ausbildung	0.317	10.05%	N = 941-944
Zufriedenheit schulischer Ausbildung	0.092	0.85%	
Zufriedenheit Berufswahl	0.237	5.62%	
Einschätzung Berufsaussichten	0.210	4.41%	N= 943
Einschätzung Berufserfolg	0.222	4.93%	

Resultate t_1 :



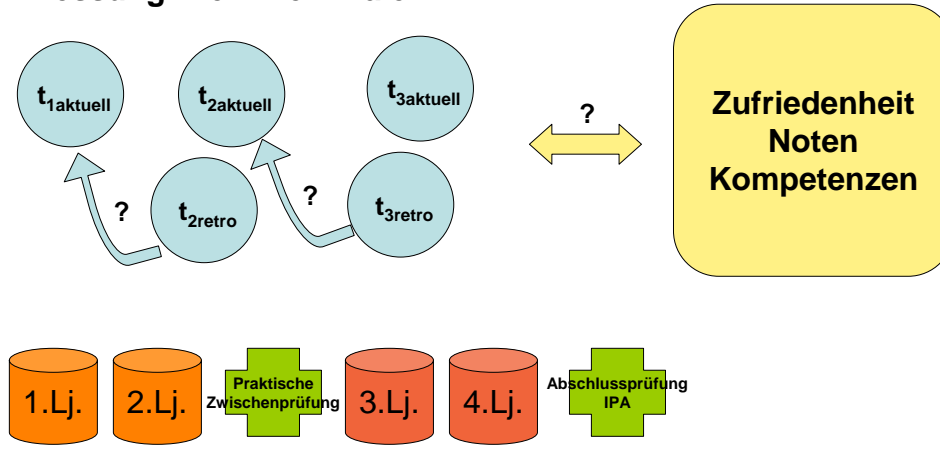
Resultate t_1 :



Design und Neuerungen der Studie:

Post-ten-Pre Messung t_2

Messung: Kernmerkmale



Fragen?

Bemerkungen?

Kritik?